

É importante destacar que a imunidade alta ajuda na prevenção e controle, fora todos estes cuidados, a **IMUNIDADE DE VOCÊS TEM QUE ESTAR BOA.**

Isso se consegue seguindo esses cuidados, tendo uma boa **alimentação e higiene pessoal, entre outros fatores.**

**NOVO
CORONAVÍRUS**



Como todos já estão informados, estamos passando pela **pandemia do NOVO CORONAVÍRUS.** Com isso, iremos adotar alguns **cuidados, visando preservar a integridade de todos e ajudar na prevenção e manter uma boa saúde.**



Minas Gerais

Rua Bernardo Guimarães, 1483,
Lourdes Belo Horizonte - MG 30140-081

Telefone: (31) 2555-6160
(31) 2555-6161
(31) 2555-7460




siprofcmg

www.siprofcmg.org.br

Medidas imediatas que devem ser seguidas por todos:

 **1.** Antes e depois de utilizar o ponto e o leitor biométrico, passe álcool em gel;

 **2.** Todos os veículos devem contar com álcool em gel e papel toalha. Use sempre, em especial no volante, maçanetas e alavanca de marcha a cada troca de aluno;

 **3.** Após cada aluno tocar no leitor, utilize álcool em gel para higienizá-lo para o próximo;

 **4.** Nas motos, passe álcool em gel nas manoplas e manetes, bem como no assento;



5. Não utilizar capacete de forma compartilhada, incentive o aluno a trazer o seu próprio equipamento e não use capacete do colega, higienize sempre;



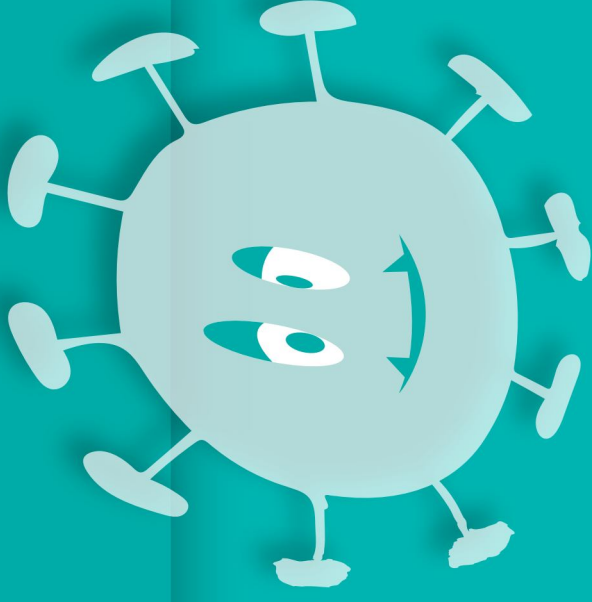
6. Evitar o uso do ar condicionado e abra os vidros durante as aulas. Ambiente fechado e sem circulação de ar externo aumenta muito o risco de contágio;



7. Evite aperto de mão e abraços, seja com colegas, alunos e clientes. Esclareça que é uma medida preventiva e que não há motivo para alarde, só estamos contribuindo para evitar uma possível propagação do vírus;



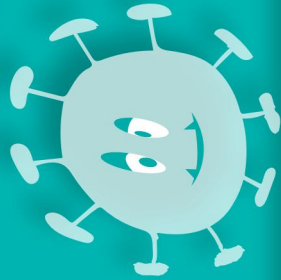
8. Álcool em gel estará disponível em alguns pontos para uso de todos. Estimule seu uso de forma consciente e adequada;



9. Lavar as mãos até o cotovelo com água e sabão disponível nos banheiros é tão eficiente quanto o uso do álcool. Incentive e adote esta prática durante todo dia, em especial após o contato com outras pessoas;



10. Não leve as mãos ao rosto antes de higienizá-la.



 **CORONAVIRUS**

Compartilhe as informações!