

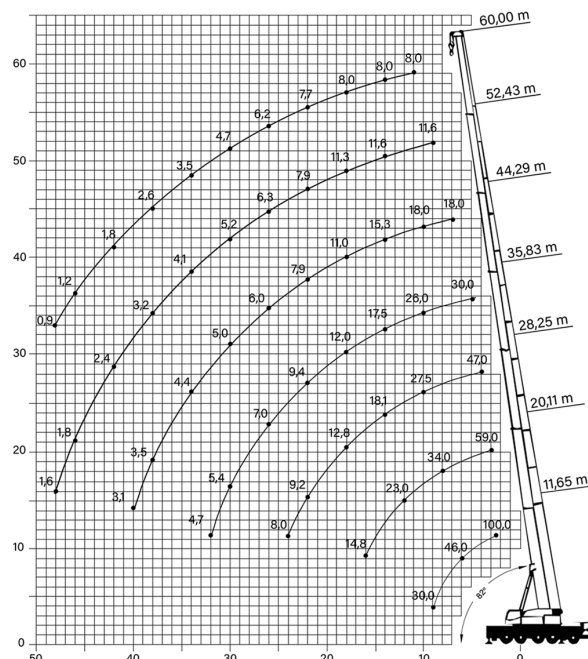


Capacidade Máxima: 100 t

Altura Máxima: 85 m

Raio Máximo: 54 m

Especificações Técnicas	
Capacidade do Guindaste	100 t a 2,5 m
Lança	60 m
Jib	17 m
Distância de abertura entre estabilizadores	
Longitudinal	8320 mm
Latitudinal	7000 mm
Dimensões Gerais	
Comprimento	13615 mm
Largura	2750 mm
Altura	3940 mm
Peso	
Peso no estado de condução	48000 kg
Peso bruto com os contra peso	74100 kg



56,3 - 60,0 m
 10/17 m
 7,0 m
 360°
 26,1 t

11,65 - 60,0 m
 7,0 m
 360°
 26,1 t

EN 13000

0°	60,0		10°-20°	*20°-40°	m	0°	60,0		10°-20°	*20°-40°	m
	20°	40°					20°	40°			
4,2		10,0			11,0						11,0
4,2		12,0			12,0	2,9					12,0
4,2		13,0			13,0	2,9					13,0
4,2		14,0			14,0	2,9					14,0
4,2		15,0			15,0	2,9					15,0
4,2	4,0	16,0	2,9		16,0	2,9					16,0
4,2	4,0	18,0	2,9	3,8	18,0	2,9	2,7		2,7		18,0
4,2	4,0	20,0	2,9	3,8	20,0	2,9	2,7		2,7		20,0
4,2	4,0	22,0	2,9	3,8	22,0	2,9	2,7	2,4	2,7	2,4	22,0
4,2	4,0	24,0	2,9	3,8	24,0	2,9	2,7	2,4	2,7	2,4	24,0
4,2	4,0	26,0	2,9	3,8	26,0	2,9	2,7	2,4	2,7	2,4	26,0
4,2	4,0	28,0	2,9	3,8	28,0	2,9	2,7	2,4	2,7	2,4	28,0
4,2	4,0	30,0	2,9	3,8	30,0	2,9	2,7	2,4	2,7	2,4	30,0
4,2	4,0	32,0	2,9	3,8	32,0	2,9	2,7	2,4	2,7	2,4	32,0
3,6	3,6	34,0	2,9	3,8	34,0	2,9	2,7	2,4	2,7	2,4	34,0
3,1	3,1	36,0	2,9	3,8	36,0	2,8	2,7	2,4	2,7	2,4	36,0
2,7	2,7	38,0	2,4	3,0	38,0	2,4	2,4	2,4	2,4	2,4	38,0
2,3	2,3	40,0	2,1	2,5	40,0	2,1	2,0	2,4	2,0	2,3	40,0
1,9	1,9	42,0	1,7	2,1	42,0	1,7	1,7	2,1	1,7	2,1	42,0
1,5	1,5	44,0	1,4	1,8	44,0	1,4	1,4	1,8	1,4	1,8	44,0
1,2	1,2	46,0	1,1	1,5	46,0	1,1	1,1	1,5	1,1	1,5	46,0
0,9	0,9	48,0	0,9	1,1	48,0	0,9	0,9	1,2	0,9	1,2	48,0
		50,0		0,8	50,0			1,0		1,0	50,0
		52,0		0,7	52,0			0,7		0,7	52,0

m	11,65	11,65	25,90	20,11	24,26	28,25	32,11	35,83	40,08	44,29	48,43	52,43	56,28	60,00	m
2,5	100,0														2,5
3,0	89,0	69,5	63,5	59,0	56,0										3,0
4,0	59,0	58,5	56,0	52,5	49,5	47,0									4,0
5,0	52,0	50,0	49,5	47,0	44,5	41,5	37,5	30,0							5,0
6,0	46,0	43,5	44,0	41,5	40,5	38,0	36,5	30,0	23,0						6,0
7,0	41,0	38,0	38,5	37,5	36,5	35,0	33,5	30,0	23,0	18,0					7,0
8,0	36,0	34,0	34,5	34,0	33,0	32,0	31,0	29,5	23,0	18,0	14,3				8,0
9,0	30,0	30,0	31,0	31,0	30,0	29,5	28,5	28,0	22,5	18,0	14,3	11,6			9,0
10,0			28,0	28,5	27,5	27,0	26,0	26,0	21,5	18,0	14,3	11,6	9,5		10,0
11,0			25,5	25,5	25,5	25,5	24,0	24,0	20,5	17,7	14,3	11,6	9,5	8,0	11,0
12,0			22,5	23,0	22,5	23,0	21,5	21,5	19,1	17,0	14,3	11,6	9,5	8,0	12,0
13,0			19,7	20,0	19,8	20,5	19,7	19,3	17,9	16,2	14,2	11,6	9,5	8,0	13,0
14,0				17,7	18,3	18,1	18,6	17,5	16,4	15,3	14,0	11,6	9,5	8,0	14,0
15,0				16,4	16,5	16,2	16,8	15,9	14,9	14,4	13,3	11,5	9,5	8,0	15,0
16,0				14,8	14,8	14,8	15,2	14,6	13,6	13,1	12,6	11,3	9,5	8,0	16,0
18,0				12,2	12,8	12,5	12,0	12,4	11,0	10,8	10,6	9,5	8,0	8,0	18,0
20,0				10,8	10,8	10,8	10,5	10,4	10,5	9,3	9,2	9,2	9,0	8,0	20,0
22,0					9,2	8,9	9,4	8,9	7,9	7,8	7,9	8,0	7,7	22,0	22,0
24,0						8,2	8,1	7,6	6,6	7,1	6,9	7,1	7,1	24,0	24,0
26,0						7,4	7,0	6,5	6,0	6,6	6,3	6,4	6,2	26,0	26,0
28,0						6,1	5,6	5,3	6,0	5,6	5,7	5,4	5,4	28,0	28,0
30,0							5,4	4,9	5,0	5,3	5,2	5,1	4,7	30,0	30,0
32,0							4,2	4,6	4,6	4,6	4,4	4,1	4,1	32,0	32,0
34,0								3,9	4,4	4,1	4,1	3,9	3,5	34,0	34,0
36,0								3,2	4,0	3,8	3,6	3,4	3,0	36,0	36,0
38,0									3,5	3,4	3,2	2,9	2,6	38,0	38,0
40,0									3,1	3,0	2,8	2,5	2,2	40,0	40,0
42,0										2,7	2,4	2,2	1,8	42,0	42,0
44,0											2,4	2,1	1,8	44,0	44,0
46,0												1,8	1,5	46,0	46,0
48,0													1,3	48,0	48,0
50,0													1,0	50,0	50,0