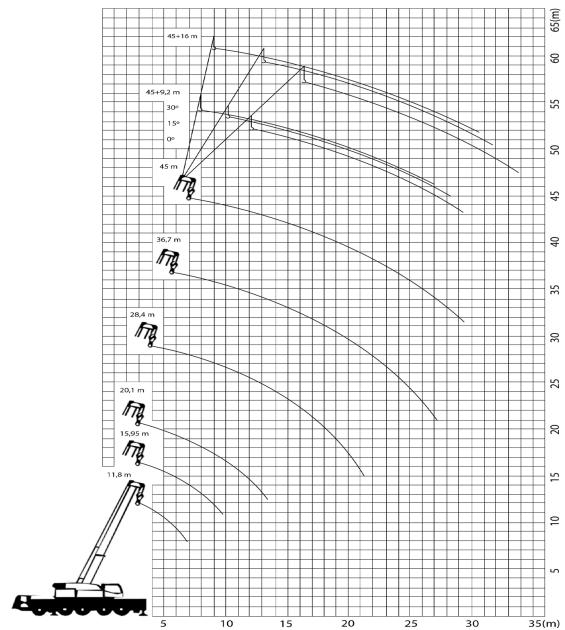




Capacidade Máxima: 80 t  
 Altura Máxima: 61 m  
 Raio Máximo: 36 m

Especificações Técnicas	
Capacidade do Guindaste	80 t a 3 m
Lança	45 m
Jib	16 m
Distância de abertura entre estabilizadores	
Longitudinal	6100 mm
Latitudinal	7600 mm
Dimensões Gerais	
Comprimento	11800 mm
Largura	2750 mm
Altura	3850 mm
Peso	
Peso no estado de condução	45000 kg
Peso bruto com os contra peso	45000 kg



Ângulo de trabalho	Patolas completamente estendidas, operações laterais e traseira					
	45 + 9,2 m lança auxiliar			45 + 16 m lança auxiliar		
	0°	15°	30°	0°	15°	30°
80°	3500	2400	2000	2800	1500	1100
78°	3500	2400	2000	2400	1450	1000
77°	3200	2300	1900	2400	1400	1000
75°	3000	2200	1800	2300	1300	950
73°	2700	2000	1700	2000	1200	850
71°	2500	1800	1600	1800	1100	850
68°	2200	1700	1400	1500	1000	800
66°	2000	1500	1300	1300	950	760
63°	1800	1400	1100	1100	850	720
61°	1500	1200	950	950	750	650
58°	1100	950	750	650	600	550
56°	700	650	550	500		
Ângulo de elevação mínimo	55°					

Raio de trabalho (m)	Patolas completamente estendidas, operações laterais e traseira (contrapeso 4t)												
	11,8m		15,95m		20,1m		28,4m		36,7m		45m		
	Peso levantado (kg)	Elevação da lança (°)	Peso levantado (kg)	Elevação da lança (°)	Peso levantado (kg)	Elevação da lança (°)	Peso levantado (kg)	Elevação da lança (°)	Peso levantado (kg)	Elevação da lança (°)	Peso levantado (kg)	Elevação da lança (°)	
3	80000	69,8	51000	75,3									
3,5	71000	67,1	51000	73,4	43000	76,9							
4	63000	64,3	51000	71,5	43000	75,5							
4,5	56000	61,5	48000	69,5	40500	74,0	30000	78,8					
5	51000	58,6	45000	67,6	38000	72,4	30000	77,7					
5,5	46000	55,5	42000	65,6	35400	70,9	28500	76,7					
6	41000	52,4	38000	63,5	32100	69,4	27300	75,6					
6,5	36000	49,0	34000	61,4	31000	67,8	25000	74,6	16000	78,1			
7	32000	45,4	30500	59,3	28500	66,2	24600	73,5	16000	77,3			
8	25000	37,4	24500	54,8	23800	63,0	22000	71,4	15000	75,7	9500	78,4	
9	19000	27,0	20000	50,1	19500	59,7	19200	69,2	14500	74,1	9500	77,1	
10			16000	45,0	15900	56,2	16300	67,0	13900	72,5	9200	75,8	
11			13000	39,3	13100	52,6	13900	64,8	13000	70,8	9000	74,5	
12			10500	32,6	10800	48,8	10800	62,5	12000	62,5	8800	73,1	
14					7700	44,7	9000	60,1	9500	67,4	8500	71,8	
16					5500	40,3	6800	57,7	7500	65,7	7700	70,4	
18						3800	35,3	5100	55,3	6000	64,0	6500	69,1
20								3900	52,7	4700	62,2	5200	67,7
22								2900	47,3	3700	58,5	4100	64,9
24								2100	41,3	2800	54,7	3300	62,0
26								1500	34,5	2100	50,7	2600	59,0
28									26,0	1600	46,5	2000	56,0
30										1200	41,9	1600	52,8
32										800	36,8	1200	49,5
34										500	31,0	900	46,0
36												600	42,2
Número de linhas	12		9		8		6		4		3		
Elevação da lança	69,8° - 27,0°		75,3° - 32,6°		76,9° - 35,3		78,8° - 34,5°		78,1° - 31,0°		78,4° - 42,2°		
Condição de trabalho	0%	50%	100%	0%	100%	0%	100%	0%	100%	0%	100%	0%	
1ª lança	0%	0%	0%	0%	33%	66%	100%	0%	0%	0%	0%	0%	
2ª lança	0%	0%	0%	0%	33%	66%	66%	0%	0%	0%	0%	0%	
3ª lança	0%	0%	0%	0%	0%	33%	66%	66%	66%	0%	0%	0%	