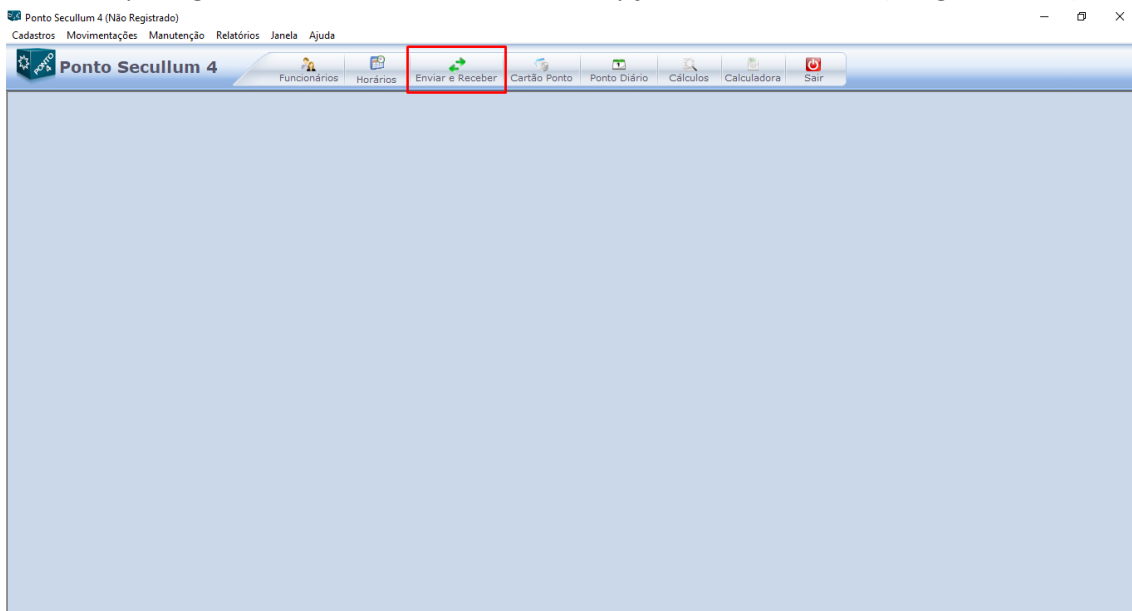


smart ponto

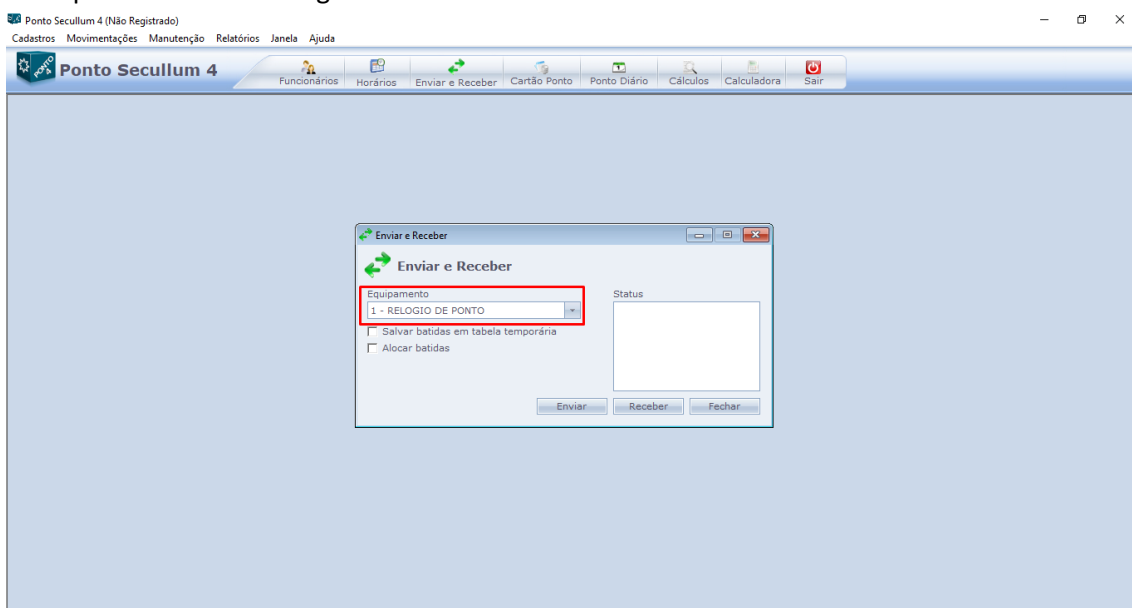
controle de ponto, acesso e informática

ALTERAÇÃO DO HORARIO DE VERÃO PONTO SECULLUM 4

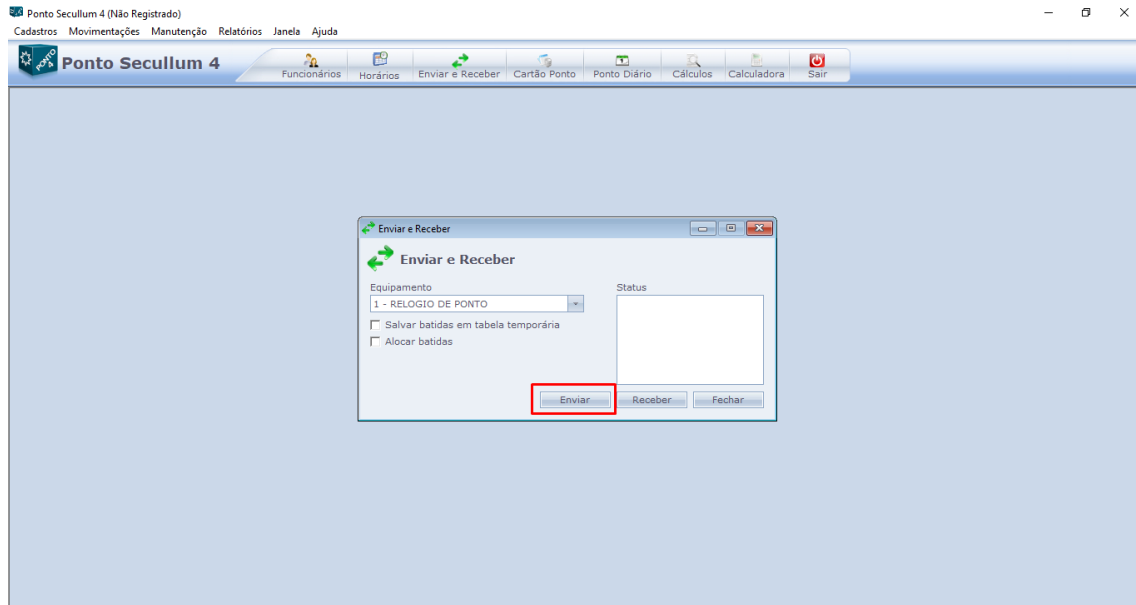
1º Assim que logado em seu secullum você vai na opção enviar e receber (imagem abaixo)



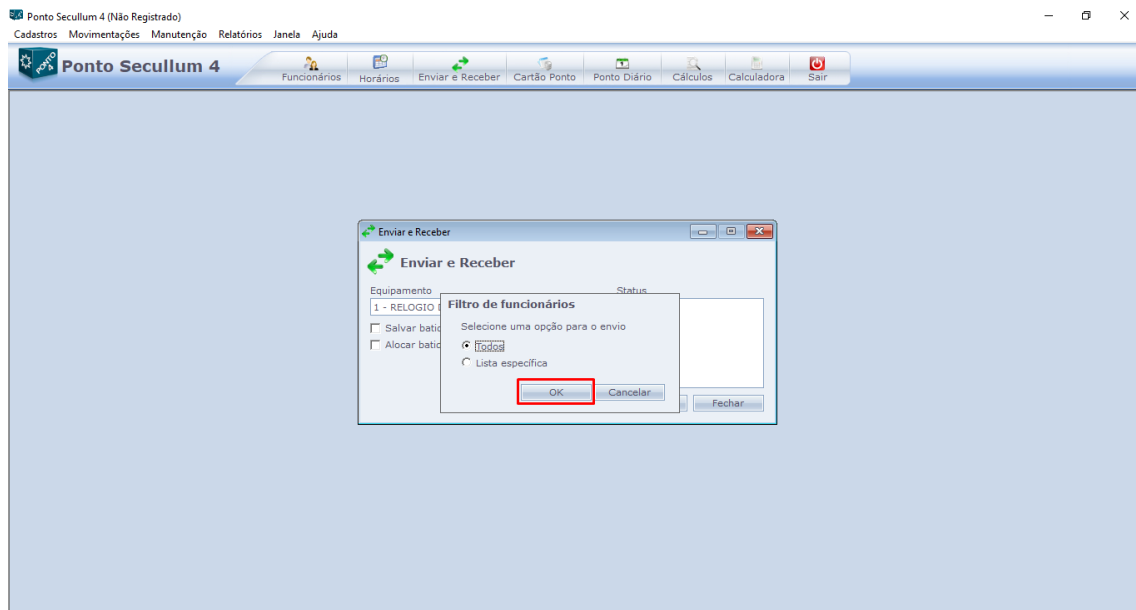
2º Depois selecione o relógio



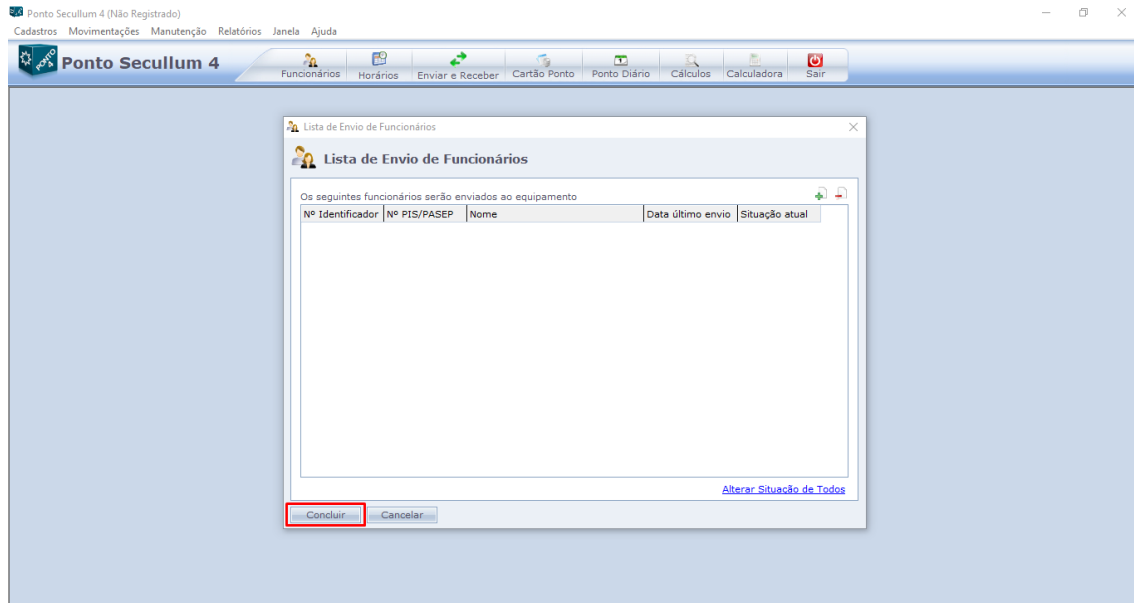
3º aperte em enviar



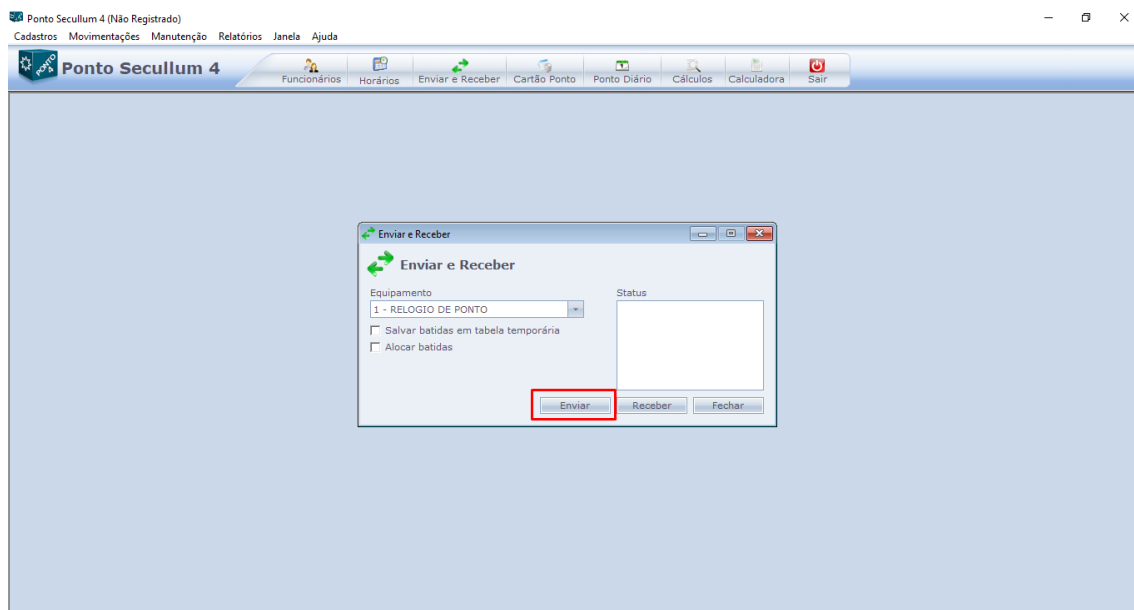
4º coloque todos depois apertar ok



5º Apterer em concluir (ser tive funcionários tire eles)



6º aperter em enviar (lembrado o relógio do windows tem que esta certo o horário)



7º Esperer dar concluir e verifique no relógio ser esta correto (qualquer duvida pode entra em contato)