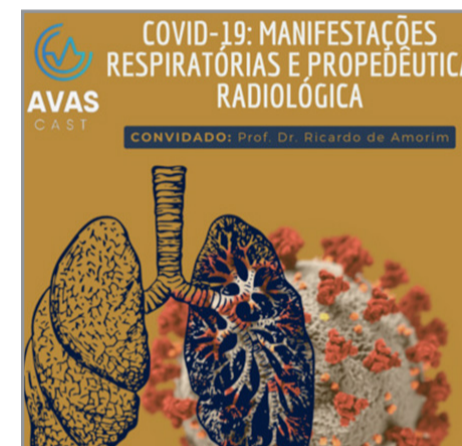
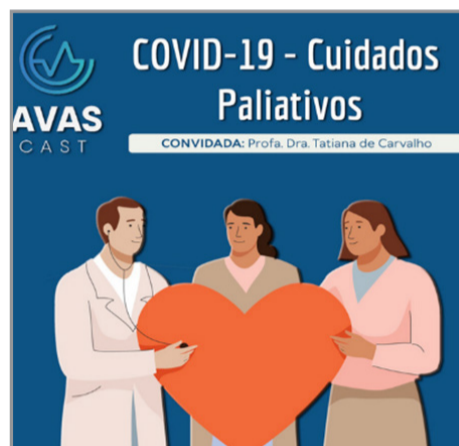




## INFORMAÇÃO E CONSCIENTIZAÇÃO

Durante o mês de Maio, o CREF6/MG encaminhou para os Profissionais e Pessoas Jurídicas uma série de *podcasts* informativos sobre a COVID-19. O conteúdo foi produzido por estudantes e professores da Faculdade de Medicina da UFMG. O objetivo deste projeto é manter todos informados sobre prevenção, diagnóstico e tratamento. Os *podcasts* podem ser acessados no *site* do CREF6/MG, no menu CREFNEWS.



### CREF6/MG E NESCON/UFMG DISPONIBILIZAM MATERIAIS DE ESTUDO

O Núcleo de Educação em Saúde Coletiva, órgão complementar da Faculdade de Medicina da Universidade Federal de Minas Gerais – NESCON/UFMG é parceiro do CREF6/MG no oferecimento de cursos para capacitar os Profissionais de Educação Física.

Em seu portal eletrônico, o NESCON disponibiliza diversos materiais de estudo e trabalhos acadêmicos sobre temas relevantes para a Saúde Pública relacionados à atuação profissional. Acesse [www.nescon.medicina.ufmg.br/biblioteca/](http://www.nescon.medicina.ufmg.br/biblioteca/).

### CANAIS DE INFORMAÇÕES SOBRE A COVID – 19

A Faculdade de Medicina da UFMG, por meio do Centro de Tecnologia em Saúde- CETES criou um portal eletrônico para compartilhar notícias, esclarecer dúvidas e atualizar as informações sobre a pandemia do Coronavírus. Este trabalho é realizado por estudantes e professores da Universidade, com o objetivo de orientar toda a população.

Acesse: [tecnologia.medicina.ufmg.br/cetesenfrentamento/](http://tecnologia.medicina.ufmg.br/cetesenfrentamento/)

### SECRETARIA DE DESENVOLVIMENTO SOCIAL LANÇA NOVO CURSO ON-LINE SOBRE A LEI ESTADUAL DE INCENTIVO AO ESPORTE



A Secretaria de Estado de Desenvolvimento Social de Minas Gerais – SEDESE/MG, por meio da Subsecretaria de Esportes, do Observatório do Esporte de Minas Gerais e da Diretoria de Gestão da Lei de Incentivo ao Esporte, disponibiliza a 3ª edição on-line do Curso sobre a Lei Estadual de Incentivo ao Esporte. A capacitação é gratuita e destinada a Gestores Públicos, de Entidades sem fins lucrativos, Conselheiros Municipais de Esportes, Profissionais e Estudantes de Educação Física, bem como demais envolvidos no fomento e incentivo ao Esporte no Estado, que tenham interesse em atuar na elaboração de projetos e captação de recursos por meio da Lei de Incentivo ao Esporte.

A inscrição deve ser realizada no *site* [ead.observatoriodoesporte.mg.gov.br](http://ead.observatoriodoesporte.mg.gov.br). Outras informações podem ser encontradas na própria plataforma ou com a equipe do Observatório do Esporte pelo e-mail: [observatoriodoesporte@social.mg.gov.br](mailto:observatoriodoesporte@social.mg.gov.br).